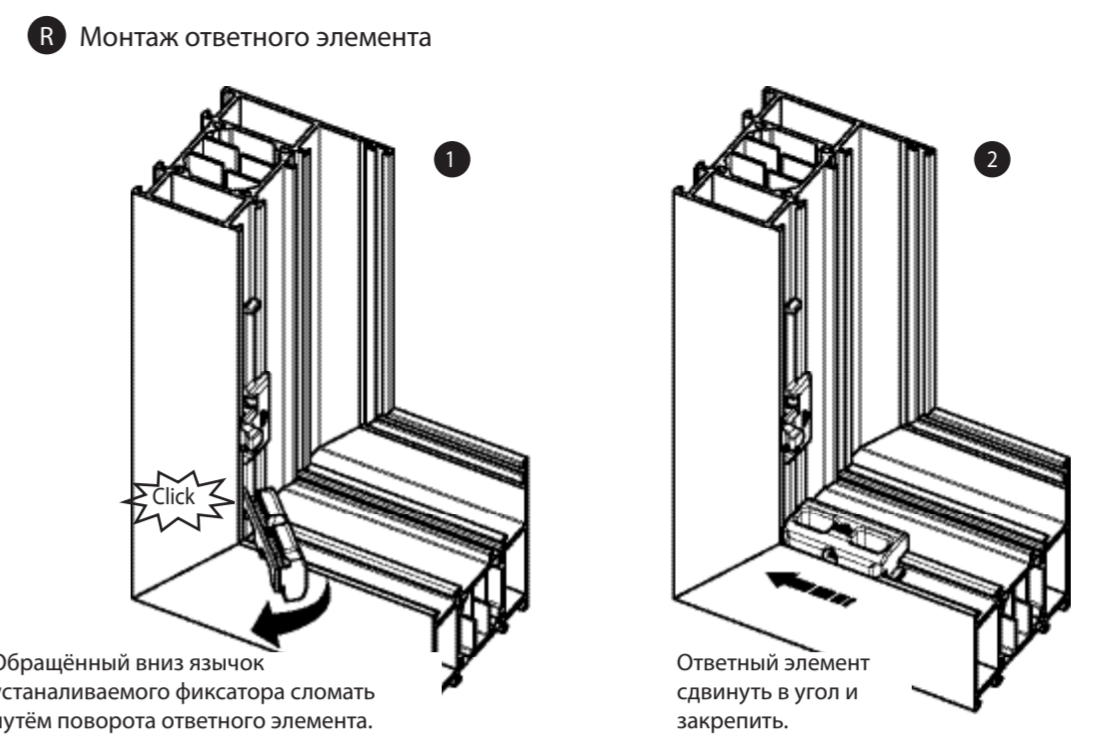


**Важные указания по монтажу**

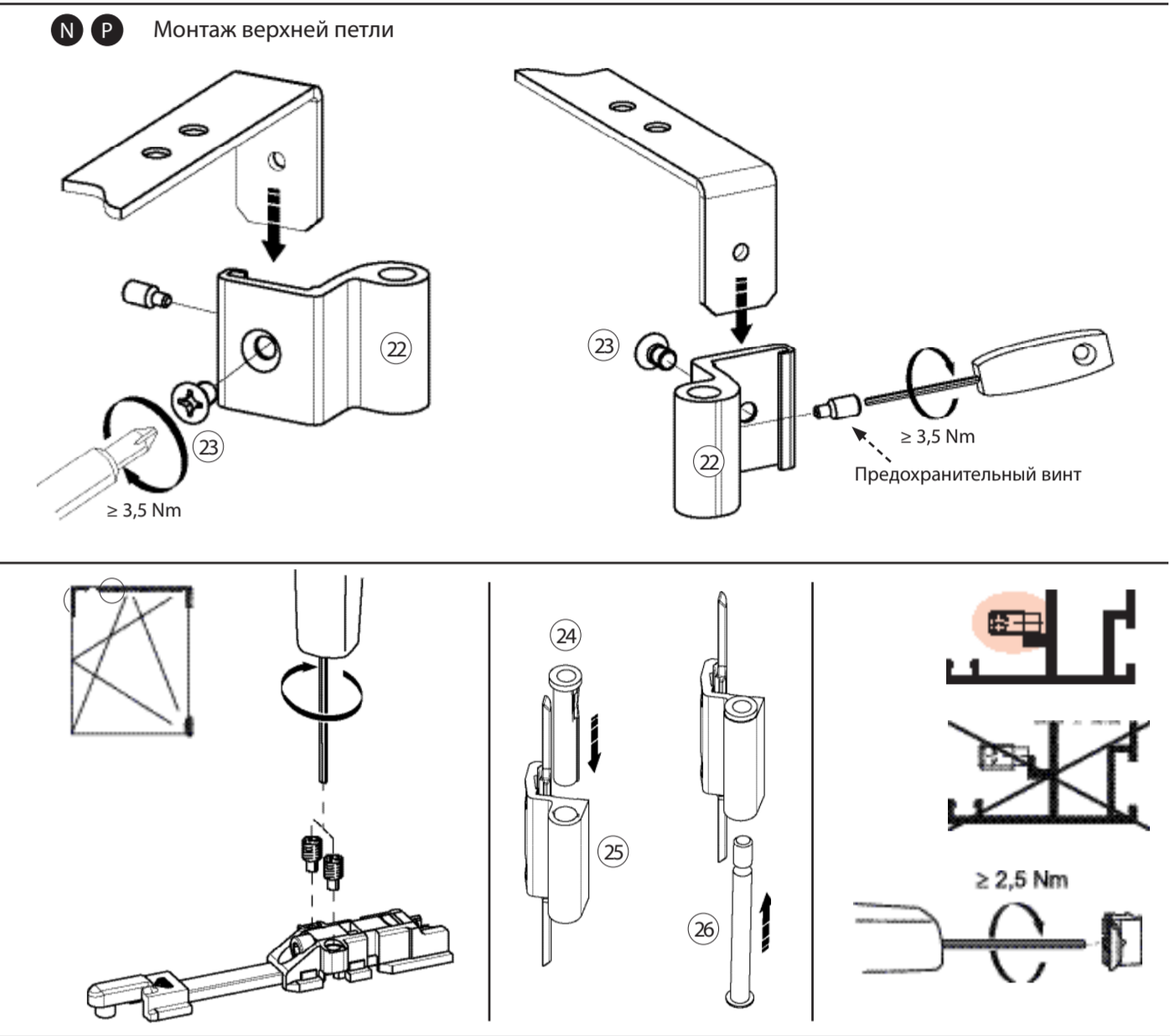
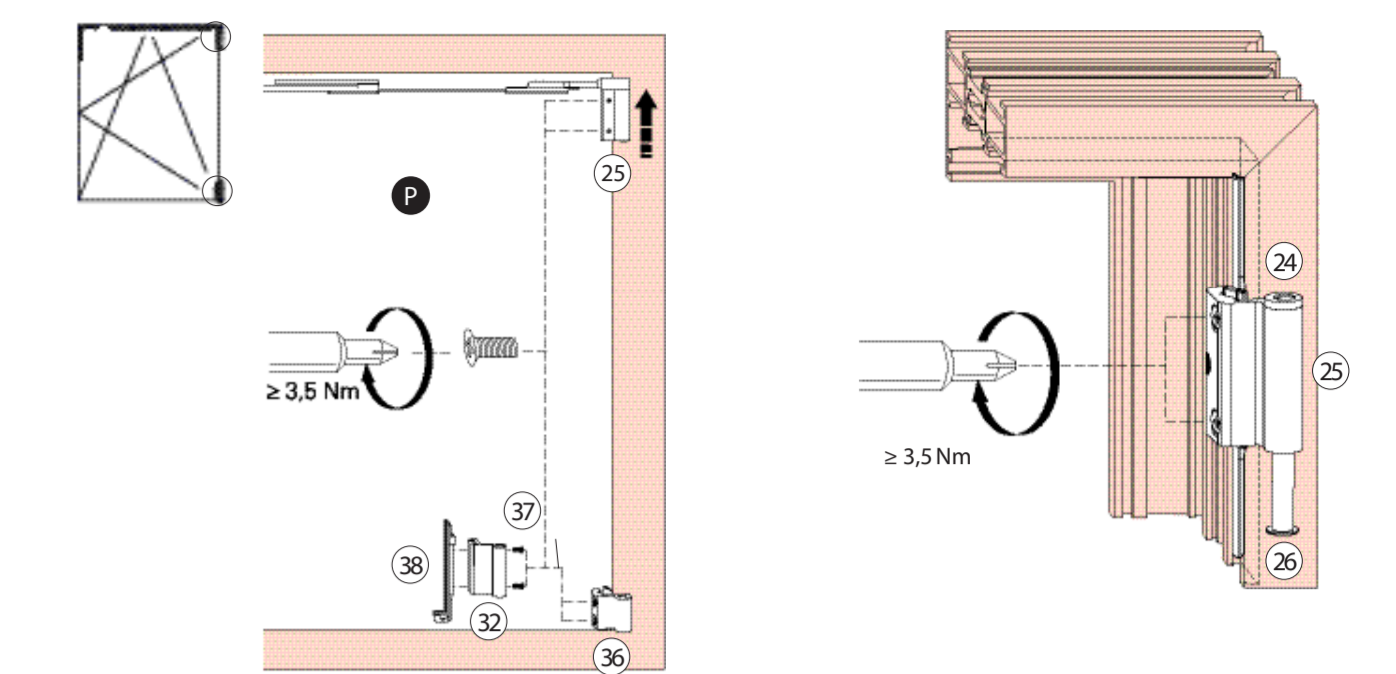
- 1** Все отверстия приводных тяг Ø 6 мм. Подтяжные детали, особенно, шпифты, пазы приводных тяг и запорные шпифты, обработать перед монтажом смазкой без кислотосодержащих компонентов. Все загирающие детали (запорные цапфы) регулируются шестигранным ключом SW4 (± 1 мм). Слюсок шаблонов на обратной стороне.
  - 2** Регулировка створки по высоте: +1,5 мм / -1 мм. Регулировка осуществляется с помощью регулировочного винта угла с клеммой 4, по окончании регулировки, их снова затянуть.
  - 3** Регулировка створки по горизонтали вниз: +1,0 мм / +0,8 мм с помощью регулировочной вилки нижней петли на раме при открытой створке окна. Последовательность: 1) Ослабить крестовые шурупы нижней петли створки, 2) Отжать створку с помощью винта M5 (не вкл. в поставку), 3) Регулировочную вилку переставить в соответствии с желаемой ±-регулировкой, 4) Вынуть M5-винт, 5) Затянуть крестовые шурупы нижней петли створки.
  - 4** Регулировка створки по горизонтали сверху на ножницах: Ножницы 390: +1,5 мм / -0 мм; Ножницы 700: +2 мм / -1,5 мм
  - 5** Средние зазоры должны устанавливаться горизонтально и вертикально в зависимости от стабильности профиля и группы действующих нагрузок (A-B-C) в диапазоне FB и FH 1000 мм – 1400 мм.
  - 6** При ветровой нагрузке от 0,5 kN/m² или FB > 1300 мм рекомендуются дополнительные средние зазоры на ножницах.
  - 7** Верхний горизонтальный средний зазор устанавливается при FB > 1050 мм.
  - 8** Установка блокировщика открывания производится по нормам VOB-DIN 18360. По техническим причинам, установка блокировщика открывания необходима при использовании среднего зазора со стороны петли и дополнительных ножниц, Паз. 9. Применять оригинальные шурупы.
  - 9** При использовании среднего прижима (Max № 212 140).
  - 10** Соблюдать проходной размер петли при вырезе уплотнителя на наплав.
  - 11** При установке углового переключателя среднего зазора в профиле с углубленным С-пазом (VTC) необходимо использовать уголок для VTC-паза.
  - 12** При установке среднего зазора горизонтально снизу необходимо использовать приёмник T (Паз. 6). Его нужно переломить по середине и вклеить сверху или снизу.
  - 13** При установке среднего зазора горизонтально снизу с проходной вертикальной тягой необходима соединительная деталь (Max № 212 139).
  - 14** **Внимание!** Для обеспечения надёжности шпифта необходимо полностью затянуть шестигранный винт (опасность повреждения профиля).
  - 15** Паз. 23: Монтаж верхней петли осуществляется с помощью шурупа с "красным" защитным покрытием. Затянутый шуруп не выкручивать. Если его выкрутили, использовать новый шуруп с "красным" защитным покрытием.
  - 16** Паз. 25, 36, 37: Использовать оригинальные шурупы Roto с "синим" защитным покрытием.
  - 17** Регулировка ножниц: возможность регулировки до 1 мм с помощью установки вставки (не вкл. в поставку) между втулкой петли и краем створки; затем пробить под усиком.
- Спецификация содержит все профилезависимые варианты системы фурнитуры AluVision.  
 Технические детали, версии для специальных пазов и фальцшрифтов предоставляются отдельно по запросу.  
 Углы створки и рамы должны быть прямыми, без заусенцев и следов клея. После установки фурнитуры, окно необходимо проверить на правильность работы.  
 Все чертежи выполнены и обозначены согласно DIN для правого открывания. Все размеры в мм.



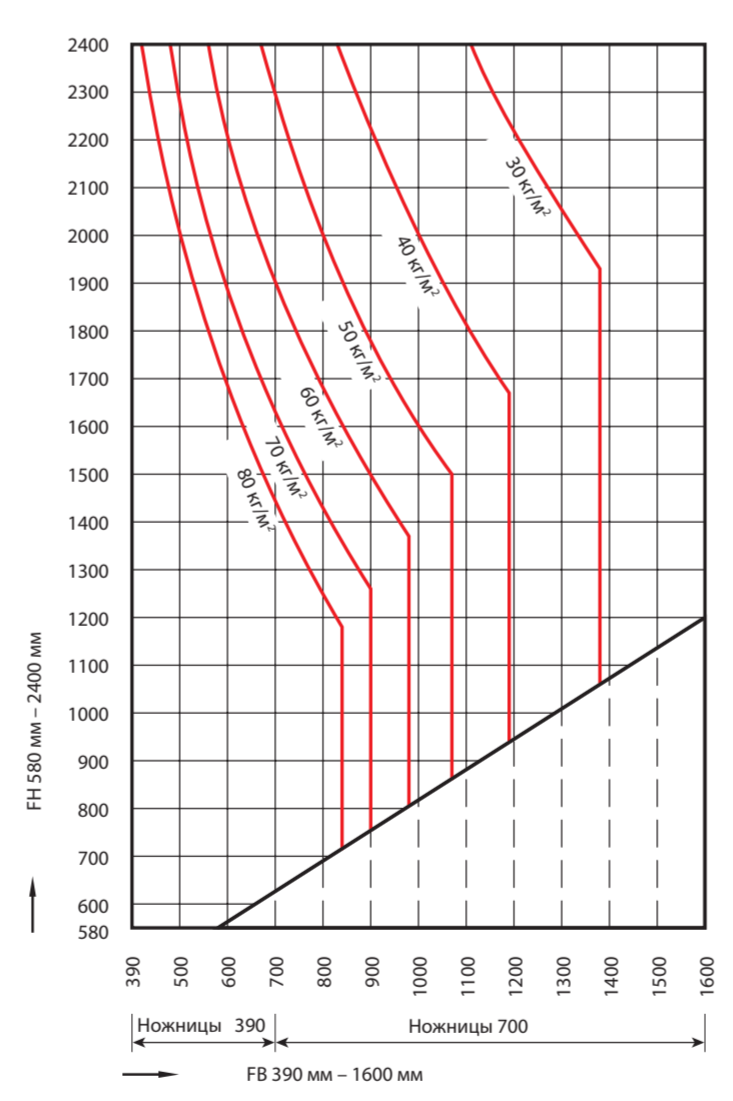
**Указания по монтажу отдельных узлов**



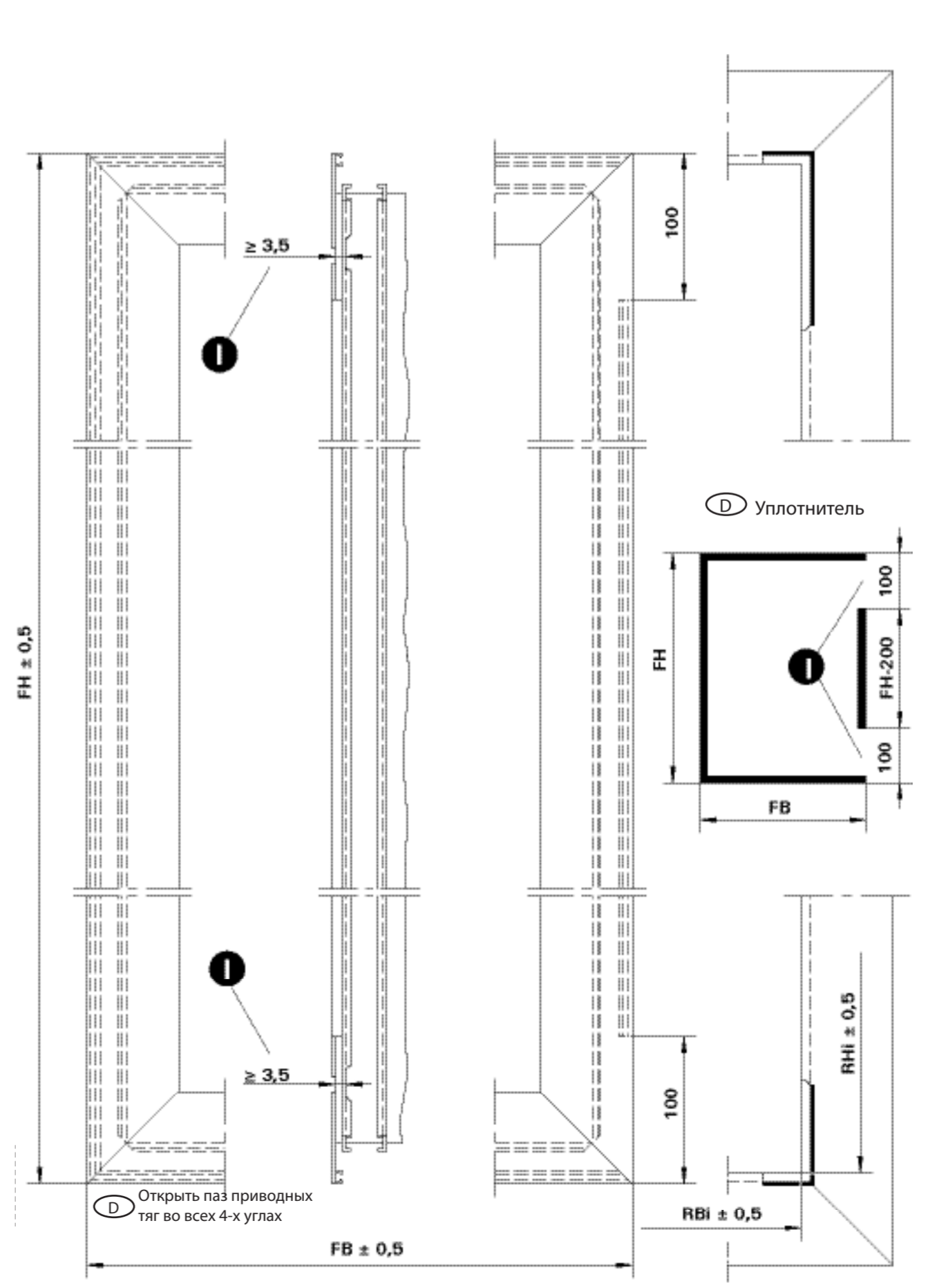
**Указания по технике безопасности**



**Диаграмма применения**      Схема отверстий под основной запор



**Требование к профилю и уплотнителю**



**Обозначения/Области применения**

ÜB	Ширина напlava	21,5 мм – 22 мм
FL	Фальцшриф	11,5 мм – 12 мм
FB	Ширина створки	390 мм – 1600 мм
FH	Высота створки	580 мм – 2400 мм
F <sub>max</sub>	Макс. вес створки	80 кг

**Надёжность работы фурнитуры**

- Для обеспечения постоянной надёжной работы фурнитуры необходимо соблюдать следующие положения:
1. Квалифицированный монтаж фурнитуры в соответствии с требованиями монтажной инструкции.
  2. Квалифицированный монтаж всех элементов окна в оконном профиле.
  3. Производитель окон должен обеспечить клиентов инструкциями по обслуживанию и эксплуатации, и при необходимости, гарантийными обязательствами на продукт.
  4. Весь комплект фурнитуры должен состоять только из оригинальных элементов Roto.
- Совместное использование элементов других производителей исключает какие-либо гарантийные обязательства Roto.

**Условия гарантийных обязательств**

1. Не использовать кислотосодержащих герметиков, способных вызвать коррозию фурнитуры.
2. Должны соблюдаться правила по установке стеклопакетов.
3. Сварные углы профилей должны быть прямоугольными, без заусенцев и следов клея.
4. После монтажа окно должно провериться на правильность работы фурнитуры.
5. Неукоснительно соблюдать раздел «Указания по технике безопасности» и «Важные указания по монтажу».

**Исключение гарантийных обязательств**

Производитель фурнитуры не несёт ответственность за ненадёжность работы или повреждение фурнитуры, а также за осколочные ёё окна или балконные двери, если это вызвано несоблюдением установленных правил, монтажных инструкций, диаграмм применения и повышенной загрязнённости.

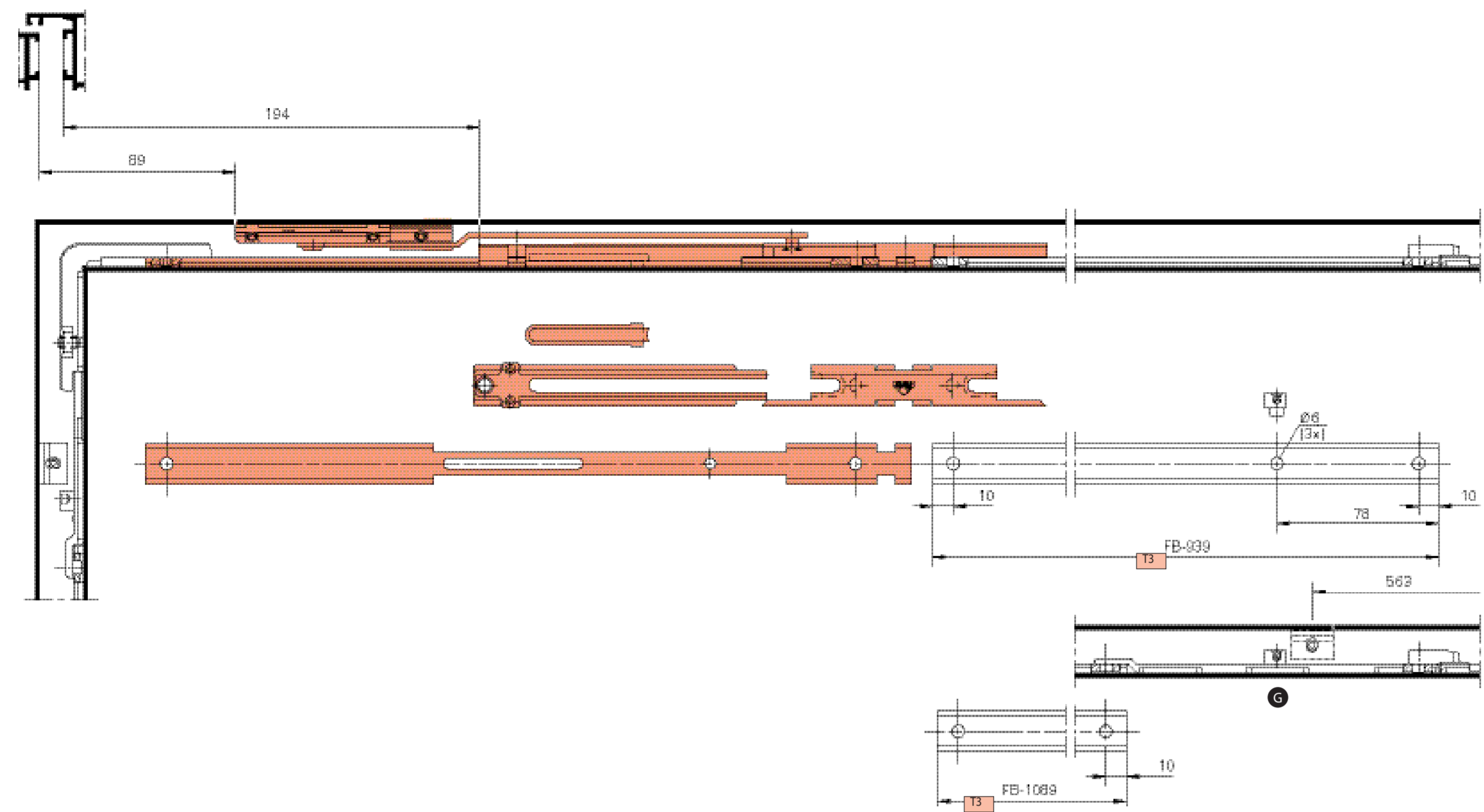
Гарантийные обязательства распространяются только на оригинальные детали Roto (фурнитура и шурупы). Просим соблюдать дополнительные условия по соблюдению гарантийных обязательств.

**МОНТАЖНАЯ ИНСТРУКЦИЯ  
ПОВОРОТНО-ОТКИДНАЯ ФУРНИТУРА  
ДЛЯ ОКОН И БАЛКОННЫХ ДВЕРЕЙ  
ИЗ АЛЮМИНИЯ**

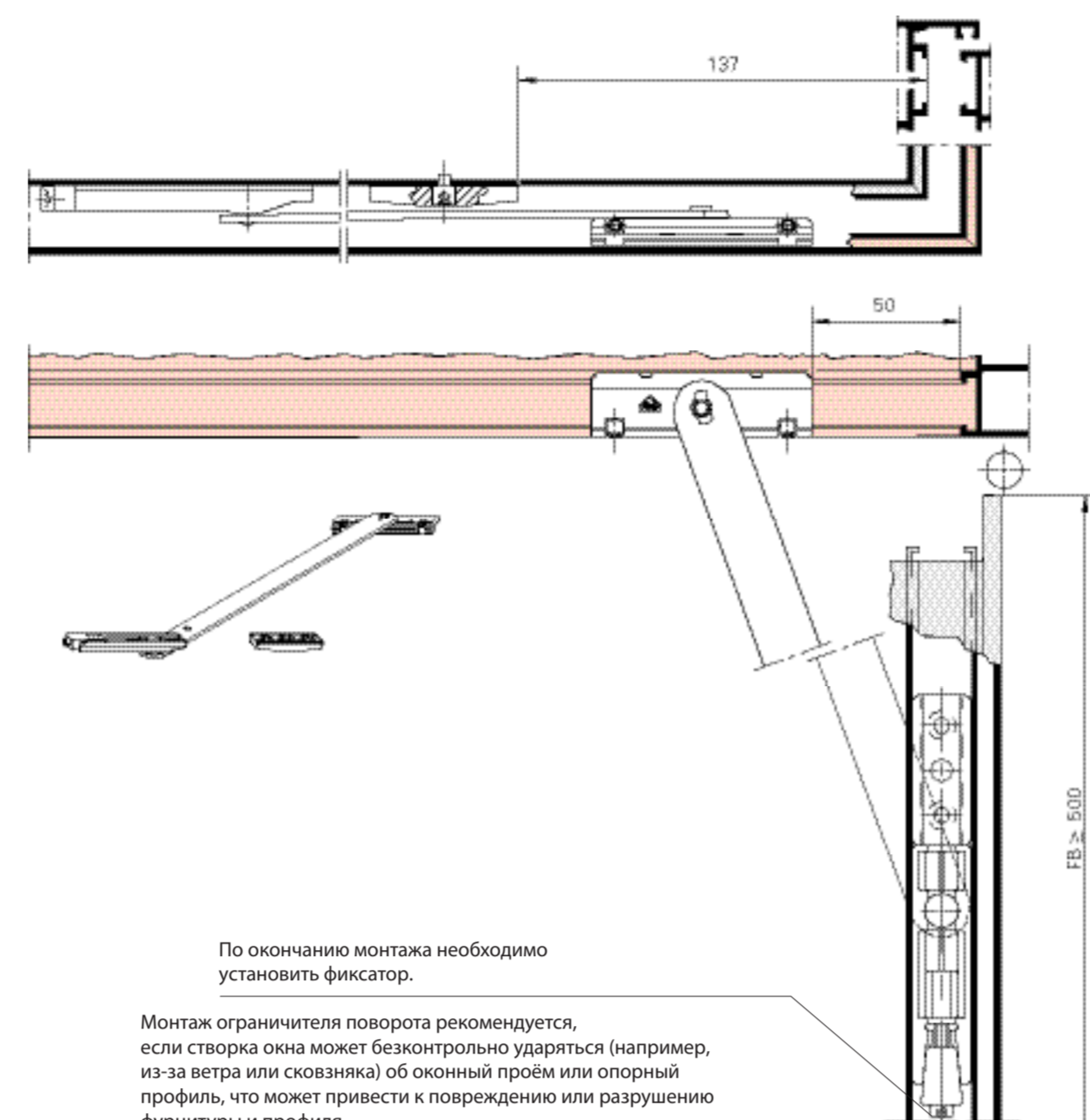


**Roto AluVision T 300-6**

Д Дополнительные ножницы

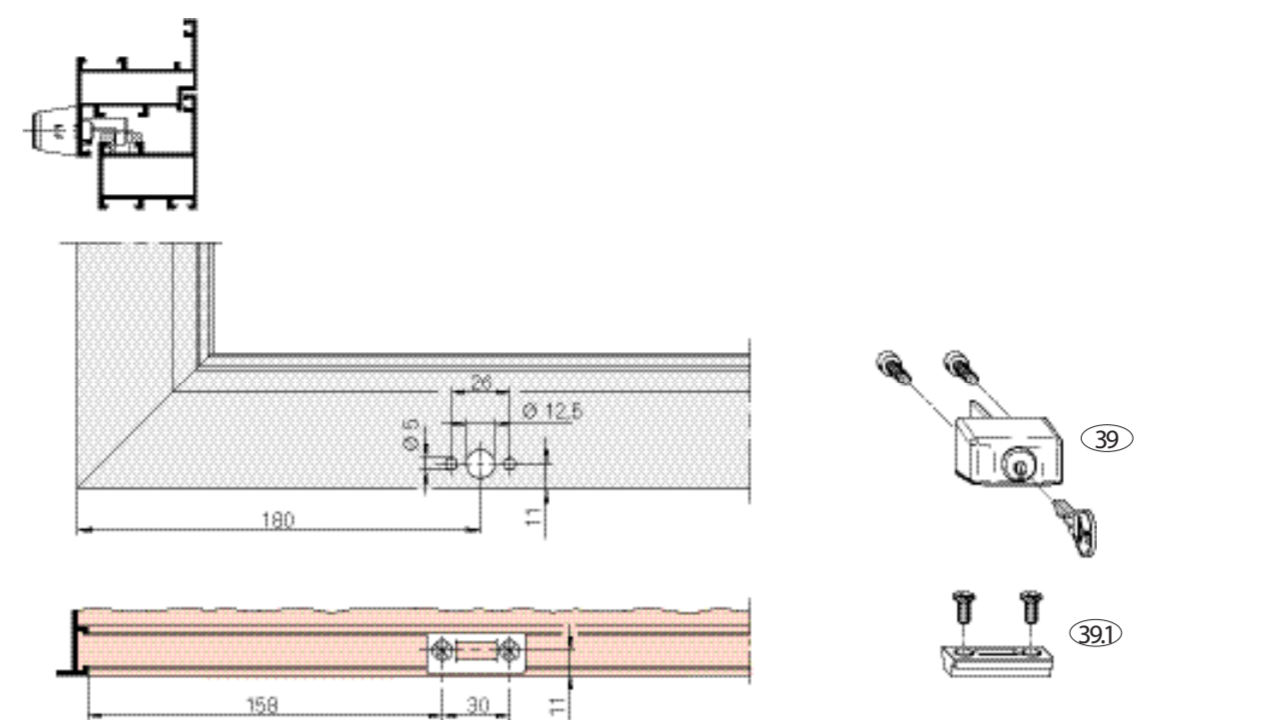


Ограничитель открывания



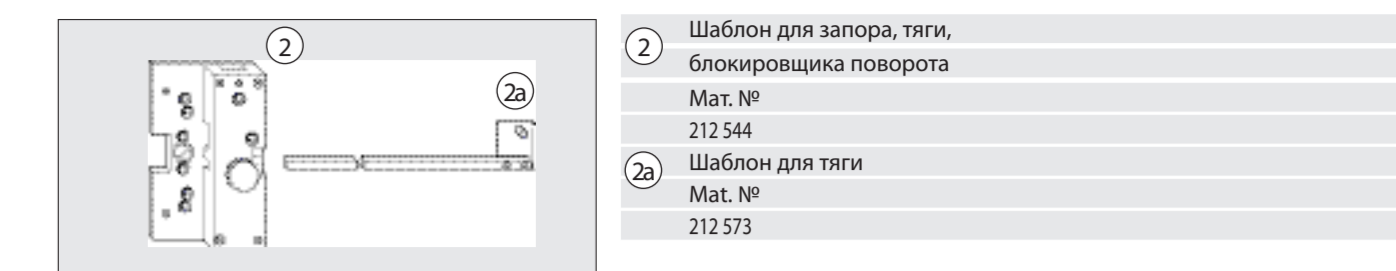
Pos.	Stk.	Обозначение	Цвет	Мат.№	Ед.упак.
39	1	Огранич.поворота V01	-	212 151	10
		1	Огранич.поворота V02	-	212 152

Блокировщик поворота

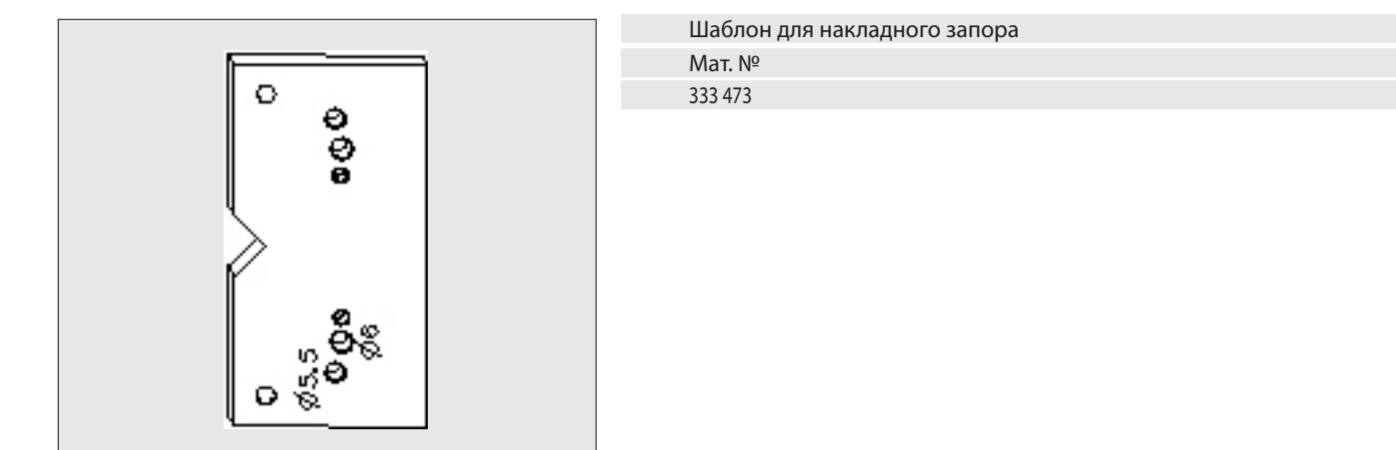


Pos.	Stk.	Обозначение	Цвет	Мат.№	Ед.упак.
39	1	Блокировщик поворота с цилиндр. замком	R01.1	212 774	20
		1	с цилиндр. замком	R07.2	208 645
			спец.	212 777	
		(вкл. 1 ключ, 2 винта с плоск. головками)			
39.1		Ответная часть (вкл. 2 винта M5x16)		212 778	10
		1	Ключ	-	208 248
					10

Шаблоны и инструменты



2	Шаблон для запора, тяги, блокировщика поворота	Мат. №	212 544
2a	Шаблон для тяги	Мат. №	212 573

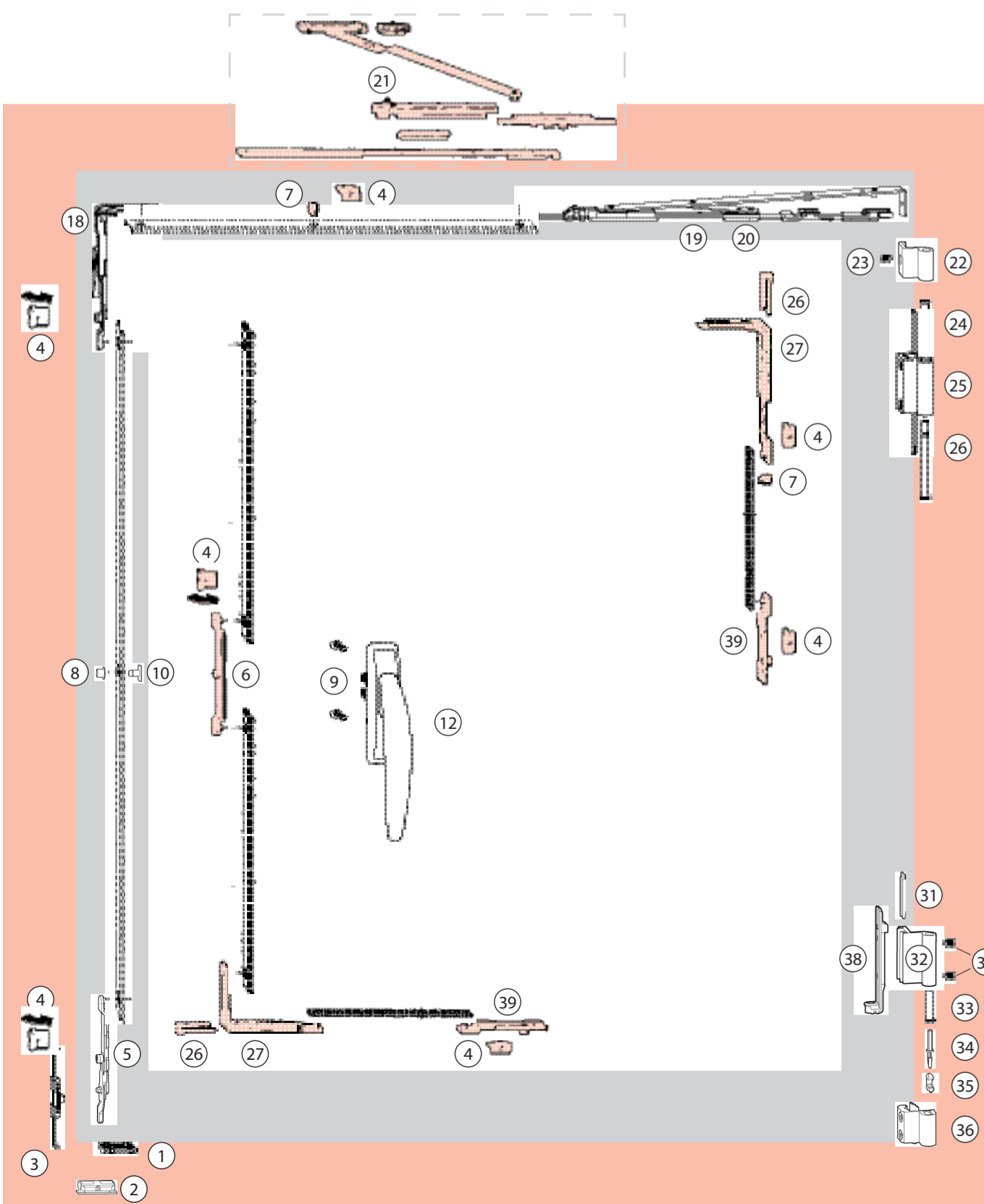


33	Шаблон для накладного запора	Мат. №	333 473
----	------------------------------	--------	---------

Принятые сокращения

Обозначение	Описание
DK	Поворотно-откидная фурнитура
RH	Высота рамы изнутри
RH	Ширина рамы изнутри
FH	Ширина створки
GH	Высота створки
FL	Фальцлофт
UVB	Ширина напlava
UVH	Высота напlava
GH	Высота расположения ручки
FC	Вес створки
SP	Блокировщик откидывания
MV	Средний запор

Beschlagübersicht Hardware overview



Rote Teile nicht in der Grundgarnitur enthalten. / Red parts are not included in the basic set.

Beschlagübersicht 9,5 mm Achsmaß

Grundgarnituren					Bandseitengarnitur DK (9,5 mm Achsmaß)							
Pos.	Stk.	Artikelbezeichnung	Farbe	Mat.-№	VPE	Pos.	Stk.	Artikelbezeichnung	Farbe	Mat.-№	VPE	
-	1	Verschlußsteile V01	-	486 493	10	-	1	Verschlußsteile V01	-	486 493	10	
-	1	Verschlußsteile V02	-	486 494	10	-	1	Verschlußsteile V02	-	486 494	10	
19	1	Axer 700	-	486 457	10	19	1	Axer 700	-	486 457	10	
20	1	Axer 390	-	486 458	10	20	1	Axer 390	-	486 458	10	
<b>Getriebe und Mitnehmer</b>					<b>Bandseitengarnitur Roh DK (9,5 mm Achsmaß)</b>							
12	1	T300 Getriebe	R01.5	486 161	10	-	1	Bandseitengarnitur inkl. Kleinteile	roh	488 300	50	
			R06.2	486 162	10							
			R07.2	486 163	10							
			roh	486 165	50							
			SF	486 164	10							
8-10	1	Mitnehmer-Set	-	490 535	10							
6,9	1	T-Mitnehmer-Set	-	490 536	10							
<b>Großpackungen</b>					<b>Bandseite DK (9,5 mm Achsmaß)</b>							
18	1	Eckumlenkung m. SP	-	490 174	50	32	1	Eckband	R01.5	488 302	50	
5	1	Kippriegel	-	490 178	100				R06.2	488 303	50	
1	1	Auflauf	-	212 008	100				R07.2	488 304	50	
4	2	Schließstück V01	-	490 182	100				SF	488 336	50	
		Schließstück V02	-	490 183	100	36	1	Ecklager	R01.5	486 467	50	
2	1	Kipplager	-	488 269	100				R06.2	486 468	50	
3	1	Aushebesperre V01	-	490 180	100				R07.2	486 469	50	
		Aushebesperre V02	-	490 181	100				SF	488 266	50	
19	1	Axer 700	-	486 457	10	22	1	Axerband	R01.5	486 471	50	
20	1	Axer 390	-	486 458	10				R06.2	486 472	50	
									R07.2	486 473	50	
									SF	488 267	50	
						25	1	Axerlager	R01.5	486 475	50	
									R06.2	486 476	50	
									R07.2	486 477	50	
									SF	488 268	50	
									1	Kleinteilebeutel, Inhalt:	486 454	50
						38	1	Klemmwinkel	-	486 485	100	
						34	1	Ecklagerstift	-	486 489	100	
						31	1	Distanzgabel	-	486 486	100	
						37	2	Senkschraube M5 x 12	-	486 487	100	
						35	1	Ecklagerinsatz	-	486 488	100	
						33	1	Eckbandbuchse	-	486 490	100	
						26	1	Axerlagerstift	-	486 491	100	
						24	1	Axerlagerbuchse	-	486 492	100	
						23	1	Senkschraube M5 x 8	-	212 752	100	
<b>Zusatzeile, größenabhängig</b>					<b>Bandseite Roh DK (9,5 mm Achsmaß)</b>							
26,27	1-2	Eckumlenkung MV-Set V01	378 071	20								
		Eckumlenkung MV-Set V02	378 072	20								
39	1-2	Schließer 67	-	490 134	100							
4	2-6	Schließer V01	-	490 182	100	36	1	Ecklager	roh	486 470	50	
		Schließer V02	-	490 183	100				roh	486 474	50	
7	2	MV-Schließzapfen	-	212 767	100	25	1	Axerlager	roh	486 478	50	
21	1	Zweitschere V01	-	212 147	100	-	1	Montagebeutel	roh	488 338	50	
		Zweitschere V02	-	212 148	100	32	1	Eckband	roh	488 335	50	
						-	1	Kleinteilebeutel	roh	486 454	50	

Rote Flächen: Teile nicht in der Grundgarnitur enthalten.

Hardware overview 9.5 mm axis dimension

Basic sets					T&T hinge-side set (9.5 mm axis dimension)							
Pos.	Pcs.	Component description	Colour	Mat. no.	Package	Pos.	Pcs.	Component description	Colour	Mat. no.	Package	
-	1	Locking parts V01	-	486 493	10	-	1	Locking parts V01	-	486 493	10	
-	1	Locking parts V02	-	486 494	10	-	1	Locking parts V02	-	486 494	10	
19	1	Sash stay 700	-	486 457	10	19	1	Sash stay 700	-	486 457	10	
20	1	Sash stay 390	-	486 458	10	20	1	Sash stay 390	-	486 458	10	
<b>Handles and connectors</b>					<b>Unpainted T&amp;T hinge-side set (9.5 mm axis dimension)</b>							
12	1	T300 handle	R01.5	486 161	10	-	1	Hinge-side set incl. small components	UNP	488 300	50	
			R06.2	486 162	10							
			R07.2	486 163	10							
			roh	486 165	50							
			UNP	486 165	50							
			SPCOL	486 164	10							
8-10	1	Connector set	-	490 535	10							
6,9	1	T-connector set	-	490 536	10							
<b>Bulk packaging</b>					<b>T&amp;T hinge-side (9.5 mm axis dimension)</b>							
18	1	Corner drive with M.D.	-	490 174	50	32	1	Corner hinge	R01.5	488 302	50	
5	1	Tilt lock bolt	-	490 178	100				R06.2	488 303	50	
1	1	Run-up block	-	212 008	100				R07.2	488 304	50	
4	2	Striker V01	-	490 182	100				SPCOL	488 336	50	
		Striker V02	-	490 183	100	36	1	Pivot rest	R01.5	486 467	50	
2	1	Horizontal Tilt/Turn striker	-	488 269	100				R06.2	486 468	50	
3	1	Anti-jimmy device V01	-	490 180	100				R07.2	486 469	50	
		Anti-jimmy device V02	-	490 181	100				SPCOL	488 266	50	
19	1	Sash stay 700	-	486 457	10	22	1	Stay-arm hinge	R01.5	486 471	50	
20	1	Sash stay 390	-	486 458	10				R06.2	486 472	50	
									R07.2	486 473	50	
									SPCOL	488 267	50	
						25	1	Stay bearing	R01.5	486 475	50	
									R06.2	486 476	50	
									R07.2	486 477	50	
									SF	488 268	50	
									1	Misc. small components pack:	486 454	50
						38	1	Clamping corner bracket	-	486 485	100	
						34	1	Pivot rest pin	-	486 489	100	
						31	1	Spacer fork	-	486 486	100	
						37	2	Countersunk screw M5 x 12	-	486 487	100	
						35	1	Pivot rest insert	-	486 488	100	
						33	1	Corner hinge sleeve	-	486 490	100	
						26	1	Stay bearing pin	-	486 491	100	
						24	1	Stay-bearing sleeve	-	486 492	100	
						23	1	Countersunk screw M5 x 8	-	212 752	100	
<b>Size-related additional components:</b>					<b>Unpainted T&amp;T hinge-side (9.5 mm axis dimension)</b>							
39	1-2	Connector 67	-	490 134	100							
4	2-6	Striker V01	-	490 182	100	36	1	Pivot rest	UNP	486 470	50	
		Striker V02	-	490 183	100				UNP	486 474	50	
7	2	CL cam	-	212 767	100	25	1	Stay bearing	UNP	486 478	50	
21	1	Additional scissors-stay V01	-	212 147	100	-	1	Installation bag	UNP	488 338	50	
		Additional scissors-stay V02	-	212 148	100	32	1	Corner hinge	UNP	488 335	50	
						-	1	Misc. small comp. pack	UNP	486 454	50	

Red areas: these components are not included in the basic set.

Beschlagübersicht 10 mm Achsmaß

Grundgarnituren					Bandseitengarnitur DK (10 mm Achsmaß)						
Pos.	Stk.	Artikelbezeichnung	Farbe	Mat.-№	VPE	Pos.	Stk.	Artikelbezeichnung	Farbe	Mat.-№	VPE
-	1	Verschlußsteile V01	-	486 493	10	-	1	Verschlußsteile V01	-	486 493	10
-	1	Verschlußsteile V02	-	4							